

# 田村 伸一郎 しんいちろう

**NEWS** 33  
34 (合併号)  
発行所：公明党川崎市議団



●印刷所：株式会社光明印刷 川崎市幸区塚越4-345 ●発行人：田村伸一郎 川崎市宮前区宮崎5-14-13-301

一人によりそう。明日へつなぐ。

ぜひ、ホームページにアクセスして下さい。

Q- 田村しんいちろう

■市民相談などお気軽に声をかけてください。

議会 電話：044-200-3361 FAX：044-245-4137  
E-mail：tamura@komei-kawasaki.com



## 川崎市議会 2019年(令和元年) 第3回定例会

●一般質問●

プロフィール  
花の台町内会会長(現在2期4年目)  
宮前平中学校PTA会長  
宮前平小学校前PTA会長

### ドローンの積極活用で、災害時の対応や市内経済の活性化を図れ!!

☆危機管理監は、ドローンを活用した総合防災訓練について、災害時にマンパワーを必要とする災害現場での情報収集、特に進入が困難な場所での効果を発揮する手段として、ドローンは有効であると認識しているため、**今後は実働訓練に活用していくと明言しました。**



☆消防局長は、ドローンの活用は、小型性及び迅速性を活かし、ヘリコプターの接近や隊員の活動が困難な場合、また、土砂災害における二次災害における情報収集に有効であると認識しているため、**早期に実践運用を開始していくと約束しました。**



(川崎市消防局提供)

☆経済労働局長は、市内の中小企業の技術力を活かし、災害時の対応、建築、現場巡視、物資運搬などの分野でのドローンを活用した新たなビジネスモデルを創出して、**補助金の活用促進を図っていくと前向きな答弁をしました。**

### 多様化、複雑化する教育的ニーズのある児童生徒に適切で効果的な支援を!!

☆教育次長は、特別支援教育コーディネーターは多くの授業を受け持ち授業観察や勤務時間内の保護者との教育相談等の実施が難しい状況で

あることから、コーディネーターの機能の充実を図るため、一部の学校から業務負担の軽減と校内支援体制の構築に向けて取り組むと約束しました。

### 街路樹の「高齢化対策」を進め、根上りや倒木などから市民生活の安全確保を!!

☆建設緑政局長は、巡回点検等により街路樹の生育状況を把握し、不健全と判断した場合に

速やかに撤去を行い、再植栽を実施していくと前向きな答弁をしました。

## 皆様の声をカタチに喜びの声が届いています!

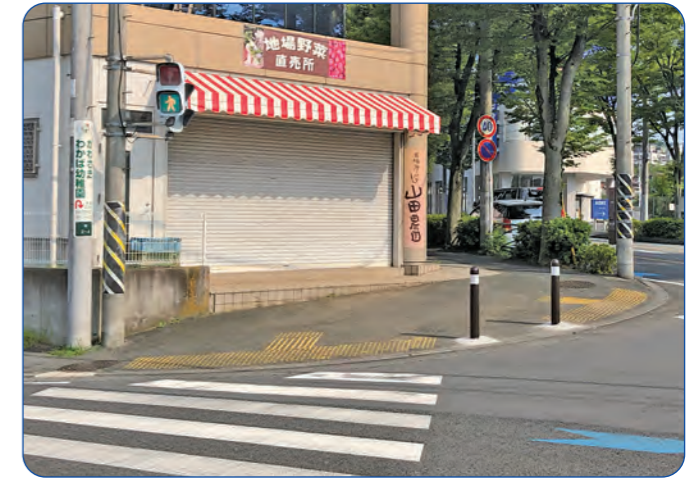
### 宮前平小学校・中学校等の通園・通学路の安全対策が前進!

田村議員は、地域住民・PTAから「児童生徒や歩行者と車、バイクの接触事故が多発している」との相談を受け、宮前区道路公園センターと連携を図りました。ドライバーに注意喚起を促すため、交差点内のカラー舗装化を実現しました。(宮前平小学校正門前)



### 交差点での歩行者の安全確保策として「車止め」を設置!

田村議員は、地域住民から歩行者、車の往来が多い交差点で、歩行者が信号待ちをする間に車両が突っ込まないように、金属製のポール設置の要望を受けました。車止めを設置することで車の巻き込み防止を図り、歩行者等の安全な通行空間を確保できました。(平2丁目交差点)



## いよいよ始まる教育無償化 公明の長年の主張実る



10月からの  
幼保無償化



来年4月からの  
高等教育無償化

年齢	世帯	
	3~5歳児    全ての世帯	0~2歳児    住民税非課税世帯
対象となるサービス	幼稚園(月2.57万円まで)	認可保育所 ● 認定こども園 ● 障がい児の発達支援
	保育の必要がある子	
	認可外保育施設 ● 幼稚園の預かり保育	
	3~5歳は月3.7万円、0~2歳は月4.2万円まで 預かり保育は幼稚園保育料も含めて上記の額まで	

世帯年収※	給付型奨学金		授業料減免	
	授業料		入学金	
非課税世帯 270万円未満	国公立大は 自宅生で35万円、 自宅外生で80万円	国公立大は 54万円 まで	国公立大は 28万円 まで	
	私立大は 自宅生で46万円、 自宅外生で91万円	私立大は 最大70万円	私立大は 平均額 (26万円) まで	
270~300万円未満	住民税非課税世帯の3分の2の額			
300~380万円未満	住民税非課税世帯の3分の1の額			

※年収は両親のどちらかが働き、本人・中学生の家族4人のモデル世帯を想定